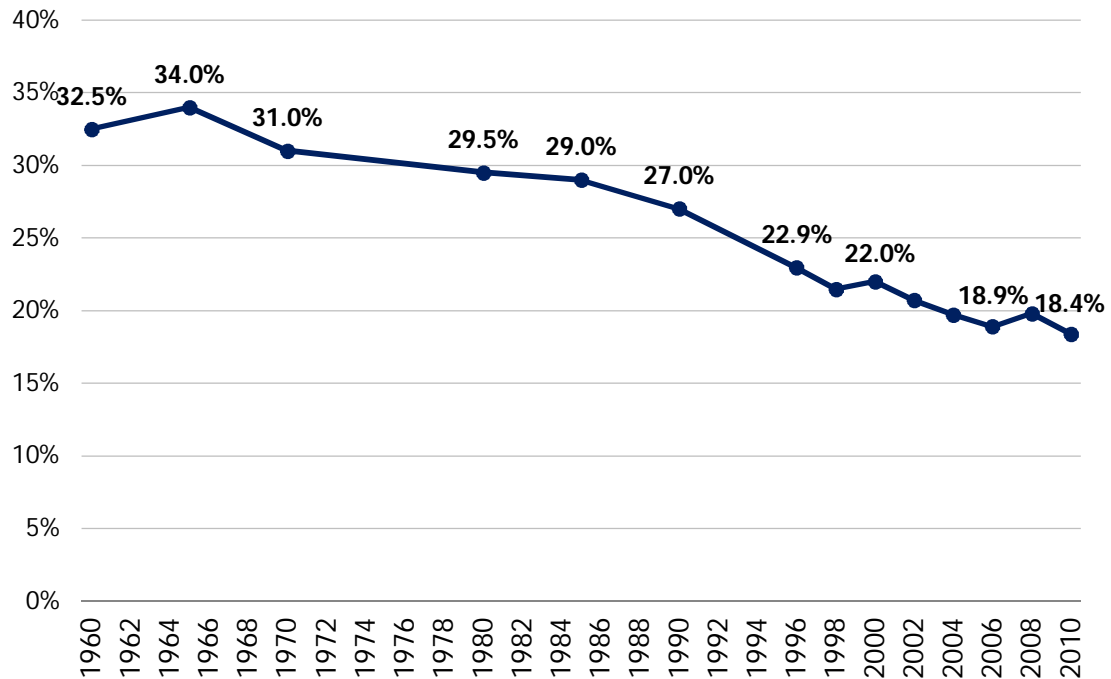


Die Lohnungleichheit seit 1960

Seit die Löhne der erwerbstätigen Bevölkerung in der Schweiz erhoben werden, lässt sich eine grosse Differenz zwischen Frauen und Männerlöhnen feststellen – trotz Zunahme der erwerbstätigen Frauen, trotz Aufholjagd der Frauen in der schulischen und der Berufsbildung. Die Unterschiede sind nach wie vor gross und schliessen sich nur langsam. Geht es im gleichen Tempo weiter wie in den letzten 50 Jahren, ist die Lohnleichheit erst im Jahr 2075 erreicht!



Quelle: Bundesamt für Statistik, Lohnstrukturerhebung und Flückiger/Ramirez (2000)