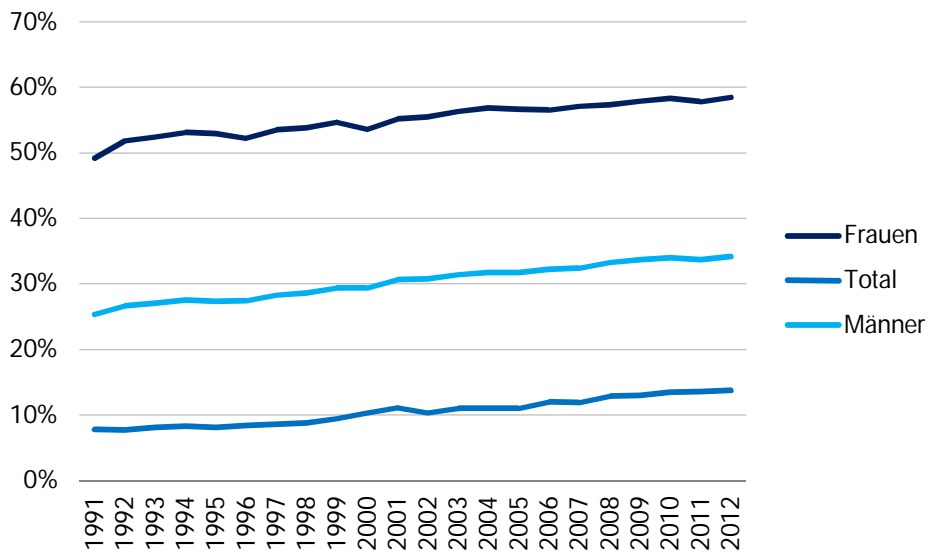


## Teilzeitarbeit – unfreiwilliger Lohnverzicht

2012 waren rund 58 Prozent der erwerbstätigen Frauen Teilzeit tätig, während es bei den Männern nur 14 Prozent waren. Das geht aus der unterstehenden Grafik hervor, welche die Entwicklung des Anteils des Teilzeitbeschäftigten an allen Erwerbstätigen seit 1991 abbildet.

Dieser hohe Teilzeitanteil der Frauen zieht sich durch alle Branchen hindurch. Teilzeit ist ein typisches Merkmal weiblicher Erwerbsarbeit und stark mit dem Vorhandensein von

Kindern unter 15 Jahre verbunden. Teilzeitarbeit ist für Frauen oft die einzige Möglichkeit, Beruf und Familie zu vereinbaren, zum Preis des linearen Lohnverzichts, des verzögerten beruflichen Weiterkommens wie auch längerfristig in der ungenügenden Altersvorsorge.



Quelle: Bundesamt für Statistik, Schweizerische Arbeitskräfte Erhebung (SAKE).